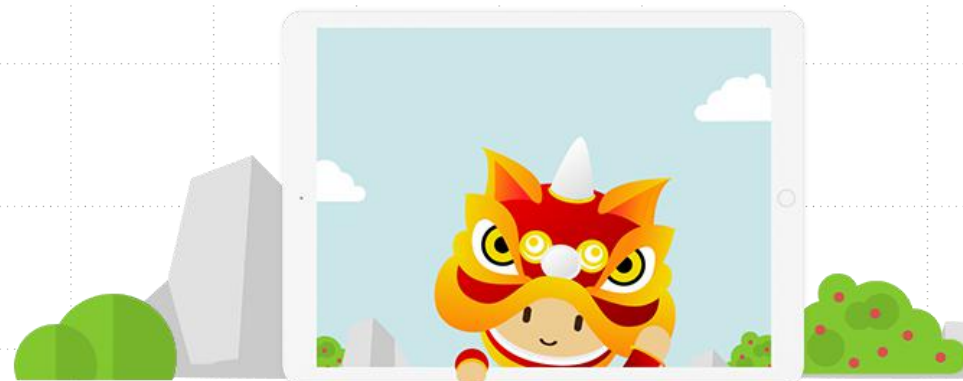


PINTREEL
Software

WT营销使用教程



WT营销使用注意（必看）：

1. 使用WT营销需要准备WhatsApp账号。WhatsApp账号建议使用真实卡注册，好处在于如果账号被封号，实体卡注册的大部分能发邮件申诉解封。实体卡可以买美国实体卡或者三大运营商开副号。
(也可在<http://smspva.com/>买虚拟号注册，仅供参考)。
2. 新注册的WhatsApp账号必须养号，第一周每天手动发送1-2条消息，第二周每天5条，第三周每天10条，第四周20条。第二个月可以用软件群发。
3. 使用软件群发刚开始1个账号20个，发送时间调整为1分钟以上。半个月后渐进式的增加发送个数，后续最多每天一个账号50个
4. 1个手机一个独立的IP，1个 VPN下注册不要超过5个whatsapp号，超过5个基本会挂号。
5. 可采用大号小号推广方案，大号不要群发，大号小号不要同一个IP。
6. 开发信内容可引导有兴趣的客户联系自己大号。
如：比如你好我是什么公司做啥的，你对我的产品感兴趣吗，加wa.me/86.....
9. 开发信多样化，不要一直重复使用同样的内容群发

WT营销模块使用思路:

查看平台数据→消息管理（添加发送内容）→账号管理（添加WhatsApp账号）→账号管理（添加任务）
↓
数据总览查看营销情况 ←任务管理（给账号添加任务）

The screenshot shows the WT Marketing module interface. The top navigation bar includes: FB主页数据, ins用户数据, 谷歌数据搜索, WT营销 (highlighted with a red box), 数据深挖, and 短信营销. Below the navigation bar, there are several functional blocks: 数据总览 (highlighted with a red box), 平台搜索号码库 (highlighted with a red box), 消息管理 (设置开发信/自动回复功能) (highlighted with a red box and labeled '1'), 账号管理 (WhatsApp登录) (highlighted with a red box and labeled '2'), 任务管理 (给账号添加执行任务 (验证/群发/自动回复)) (highlighted with a red box and labeled '3'), and 群组管理 (导出群组成员) (highlighted with a red box). A red arrow points from the '数据总览' and '平台搜索号码库' blocks to the word '查看' (View). Another red arrow points from the '任务管理' block to the text '验证、群发、自动回复三个功能, 1.2.3 顺着设置过来' (Verify, mass send, automatic reply three functions, 1.2.3 set up in order).

任务类型	状态	操作
号码校验	未运行 验证INS号码	0 开启 停止 编辑 删除

仪表盘：数据统计

1

介绍：

在这里可以看到用FB、INS、谷歌获取到的数据进行验证或营销后的统计



可查看号码数据的情况

号码数据库



介绍:

这里是FB、INS、谷歌获取到的数据存放库，这里可以根据需求选择条件查看数据情况

名称	性别	区号	号码	发送次数	标签	来源	状态	邮箱	社交	国家	所在公司	FacebookID	ins用户名	网址	操作
Dover Jewelry & Diamonds		1	8777776111	0			🔒	contact@doverjewelry.com					doverjewelry	http://www.doverjewelry.com/	
KGSANG ANI		91	7016682528	0			🔒						kg_sangani		
SBtrend Z Fashion Hub		91	9495188412	0			🔒	sbtendz@gmail.com					sbtrendzonline	http://www.sbtren	
		91	9346877685	0			🔒	shiraz.k4@gmail.com					shiraztimesnews	http://www.shirazi	
		998	995181199	0			🔒						smartprouz	https://t.me/smart	

消息管理



页面介绍：这里可以添加消息（开发信/自动回复内容）

开发信：可发纯文本或添加媒体（图片/小视频）

自动回复内容：

可以设置两种模式，精准匹配或者模糊匹配。

精准匹配：当收到的内容跟填写关键字一致，才会启动自动回复

模糊匹配：当收到的内容跟填写的关键字有一个词语一致，就会启动自动回复

消息名称	消息文本	消息类型	媒体文件	操作
开发信1	Hi	普通消息	查看	预览 编辑 删除
开发信2	hello	普通消息	查看	预览
消息名称	消息文本	消息类型	媒体文件	操作
自动回复1	pintreel.com	回复消息	查看	预览

账号管理:

4.1

介绍: 此页面是对登录的WhatsApp账号管理

- 1.添加账号。(填写名称用于识别不同的WhatsApp账号)
- 2.点击显示, 可用WhatsApp扫二维码登录。

1.添加账号

账号	状态	操作
验证INS号码	已登录	显示 ⁹⁹⁺ 刷新 删除
WhatsApp个人版 群发	未登录	显示 刷新 删除
OG 群发	已登录	显示 刷新 删除
二次营销 GBW hatsApp	未登录	显示 刷新 删除

2.点击这里, 可查看账户或者登录二维码

在你的电脑上使用 WhatsApp:

1. 在你手机上使用 WhatsApp
2. 点击 菜单 或 设置, 然后选择 已连接的设备
3. 使用你的手机拍摄屏幕上的二维码

需要登入帮助吗? 保持登入

账号管理:

4.2

查看联系人信息

1. 在WhatsApp账号里 点击选中某一用户
2. 点击“查看联系人信息”，可查看用户的详细信息并进行标签分组

The screenshot displays the Pintree app interface. At the top, there are navigation tabs for 'FB主页数据', 'ins用户数据', '谷歌数据搜索', 'WT营销' (highlighted with a red box), and '数据深挖'. Below the navigation bar, there is a '添加账号' section with a dropdown menu '查看联系人信息' (circled in red) and a red annotation '2. 点击这里可深挖用户的信息'. A table lists account statuses and actions:

账号	状态	操作
验证INS号码	已登录	显示 ⁹⁹⁺ 刷新 删除
WhatsApp个人版 群发	未登录	显示 刷新 删除
OG 群发	已登录	显示 刷新 删除
二次营销 GBW hatsApp	未登录	显示 刷新 删除

On the right, a WhatsApp chat interface is shown. A red box highlights the contact selection area with the annotation '1. 点击选中某一用户'. The chat content includes a search bar, a list of contacts, and a message: 'Hello friend, we are a Chinese bag factory wholesaler, including lv duplicate bags, Chanel Gucci and so on. mtai01.x.yupoo.com'.

任务管理:

5

页面介绍: 在这里给账号添加任务。(验证/群发/自动回复)

点击添加任务, 根据提示去填写或选择。如图:

添加任务

任务类型 消息发送 1.选择任务类型 (验证/群发/自动回复)

来源筛选 instagram 2.选择号码来源

标签筛选 选择或输入标签信息, 加-号为排除, 注意大小写, 回车添加多个 3.根据需求选择填写

区号筛选 输入区号, 加-则为排除, 回车添加多个

发送次数, 0为没有发送过消息

次数筛选 - 0 + 发送间隔 - 50 + 秒 发送个数 - 1 + 个

总共0条

消息发送 开发信1 4.选择开发信

执行账号 OG 群发 5.选择执行任务的账号

确定

群组管理:



1.选择WhatsApp账号

2.选择使用功能

导出: 把群组成员号码导出到本地保存

同步: 把群组成员号码同步到 WT号码库里, 后续可进行群发

群名称	成员数	操作
RUPINS GALLERIA 🍷🍷	196	<input type="button" value="导出"/> <input type="button" value="同步"/>
ENNYS WIGS	126	<input type="button" value="导出"/> <input type="button" value="同步"/>
SheGlows Hair&Beauty CC	127	<input type="button" value="导出"/> <input type="button" value="同步"/>
UNIQUE BRAIDED WIGS	30	<input type="button" value="导出"/> <input type="button" value="同步"/>
Thokozile fashion tab	197	<input type="button" value="导出"/> <input type="button" value="同步"/>
Hair revamping/wig class	57	<input type="button" value="导出"/> <input type="button" value="同步"/>
Alice's Wig Home/Delivery	15	<input type="button" value="导出"/> <input type="button" value="同步"/>
La Posh wigs	10	<input type="button" value="导出"/> <input type="button" value="同步"/>
No longer here. Have move	3	<input type="button" value="导出"/> <input type="button" value="同步"/>