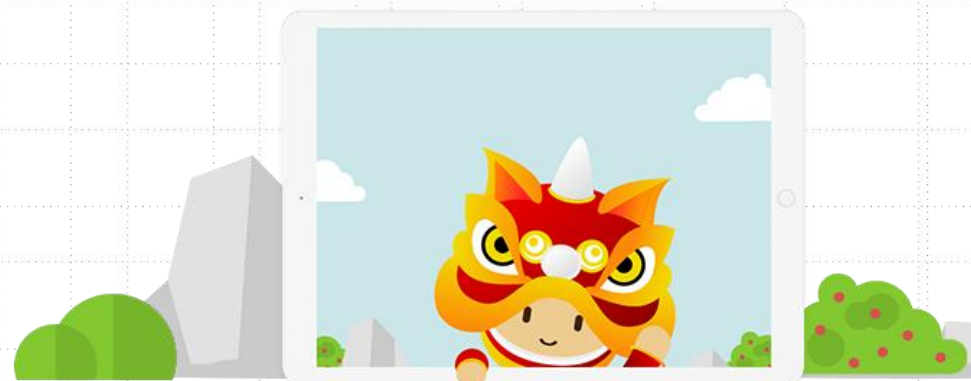


PINTREEL
Software

邮件营销

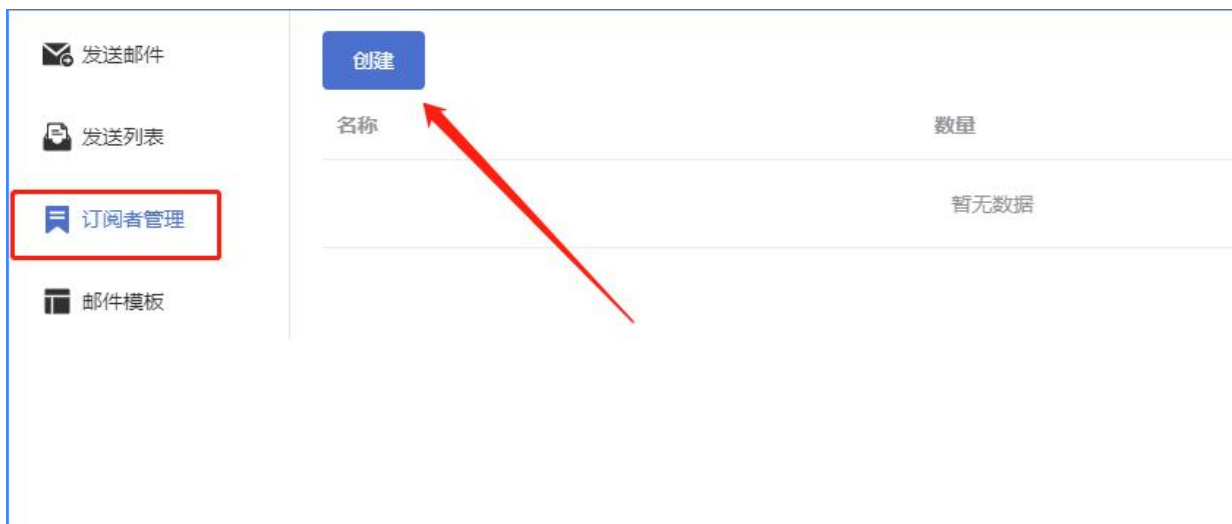
-使用教程



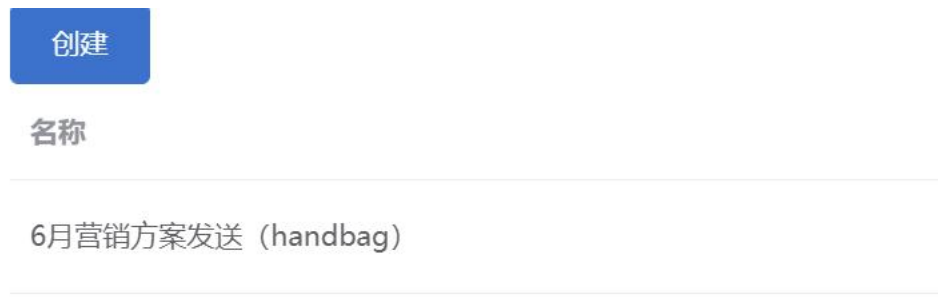
1. 创建订阅者：

创建不同的订阅者可以理解成不同的标签，用于发送邮件的时候，选择发送给不同订阅者下面的邮箱。

打开订阅者管理-- 创建-- 输入名字



创建成功



2. 设置发送:

The screenshot shows the Pintreel V8.9.4 interface. The top navigation bar includes icons for various data and marketing tools. The left sidebar contains '发送邮件' (Send Email), '发送列表' (Send List), '订阅者管理' (Subscriber Management), and '邮件模板' (Email Templates). The main content area is for composing an email. Annotations in red and blue highlight key steps:

- 1. 填写名称 (供自己识别)**: Points to the '发送名称' (Send Name) field containing '6月营销推广 (handbag)'.
- 2. 把目标客户添加进订阅者**: Points to the '添加' (Add) button in the recipient selection area.
- 3. 邮件内容可自主编辑或使用模板**: Points to the email content editor, which includes a rich text toolbar and a preview of the email body with a promotional banner.
- 4. 填写接收回信的邮箱 (填自己的邮箱)**: Points to the '收信地址' (Reply-to Address) field containing 'kelly@pintreel.com'.
- 5.**: Points to the '发送' (Send) button at the bottom.

Additional annotations include a red box around the '发送邮件' button in the sidebar and a blue arrow pointing to the '邮件模板' button.

3. 查看发送:

1

发送名称	接收者	状态	摘要	日期	操作
6月营销推广 (handbag)	6月营销方案发送 (handbag)	已完成	Hello Was reading one of ...	2022-05-28 11:27:07	详情 删除
[模糊]	无接收者	已完成	[模糊]	2022-05-18 09:57:29	详情 删除
[模糊]	无接收者	已完成	[模糊] ...	2022-01-10 10:29:52	详情 删除
[模糊]	无接收者	已完成	[模糊]	2021-12-31 11:26:46	详情 删除

2

发送名称: 22-1-10通知 接收者: 43 发送日期: 2022-01-10 10:29:52

发送状态: 无接收者 发送耗时: 87 秒 发送失败: 0

100% 47 已发送 35% 16 已打开 0% 0 点击次数 9% 4 退回条数

设备详情 >

接收者 将已打开添加至订阅 >

位置 >

发信内容 再次编辑发送 >

可以点击打开查看追踪邮件效果便于分析